

**НАГРУЗКА ДВЕРНОГО ПОЛОТНА** макс. 2000 кг

**НАПРАВЛЯЮЩАЯ** СТАЛЬНАЯ, ОЦИНКОВАННАЯ

**ТОЛЩИНА ДВЕРЕЙ** мин. 45 мм

**Система для промышленных раздвижных ворот высокого качества.**

◆ **применяются как внутри так и снаружи ангаров, складов и цехов.**



Направляющие стальные		
№ кат.	описание	длина
214-856	8570/400 стальная направляющая	4000 мм
214-855	8570/500 стальная направляющая	5000 мм
214-854	8570/600 стальная направляющая	6000 мм
Дуга направляющей		
214-913	8570С дуга направляющей 8570, радиус 1000 мм	
Элементы системы		
215-334	0285 роликовая система со сталь. роликами	600 кг
215-353	2285 роликовая система с пластмассовыми колесами	
215-393	0281 роликовая система со сталь. роликами	800 кг
215-335	2285А роликовая система со сталь. колесами	
215-357	2285S роликовая система со сталь. колесами	1200 кг
215-324	0281S роликовая система со сталь. колесами	
215-398	0285S роликовая система со сталь. колесами	2000 кг
215-350	0288S роликовая система со сталь. колесами	
215-336	2288S роликовая система со сталь. колесами	
219-534	0086 крепление, M16, простое	
219-551	0086S крепление, M20, простое	
219-571	0081 крепление, M16, двустороннее	
219-531	2098 стопор	
219-563	2095 стопор	

винты усиленные в роликах и скобах - M16 (600 и 800 кг), M20 (1200 и 2000 кг, версия S)

№ кат. 219-531



стопор 2098

№ кат. 219-563



стопор 2095

№ кат. 219-571



крепление 0081

№ кат. 215-350



роликовая система 288S

№ кат. 215-336



роликовая система 2288S



направляющая сталь. оцинк. 8570



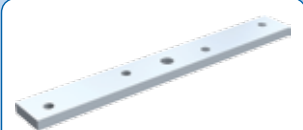
роликовая система 0285



роликовая система 2285



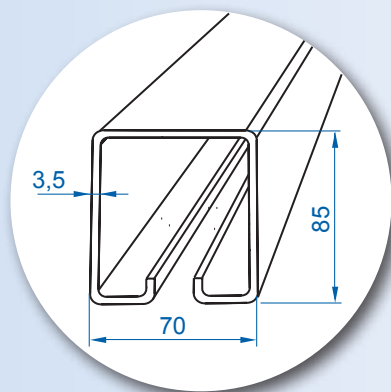
роликовая система 0281



крепление 0086



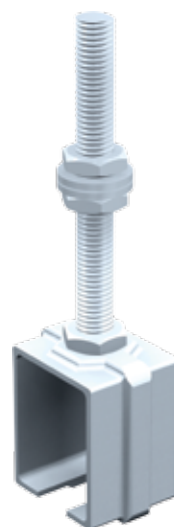
Расстояние между скобами макс. 50 см.



### Элементы системы, продолжение

№ кат.	описание
219-536	8571L крепящая скоба, стержень M20x125
219-568	8571 крепящая скоба, стержень M20x60
219-569	8578 соединительная скоба
219-572	8577 кронштейн скобы, подвешиваемый к Т-профилю
219-762	8574 кронштейн скобы
219-537	8573 кронштейн скобы
219-573	8573S кронштейн скобы
219-770	8575 кронштейн скобы, двойной, боковой, для бетонирования
219-771	8572 кронштейн скобы для бетонирования, боковой
219-729	8576 кронштейн скобы, двойной, боковой
219-769	8576S кронштейн скобы, двойной, боковой
219-768	0085 крепление, O16, для сварки
219-570	0085S крепление, O20, для сварки
219-550	8580 заглушка направляющей

№ кат. 219-536



скоба 8571L

№ кат. 219-568



скоба 8571

№ кат. 219-569



скоба 8578M

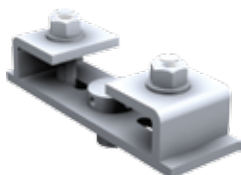
№ кат. 219-550

заглушка 8580



крепление 0085

№ кат. 219-572

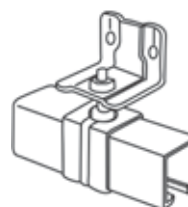
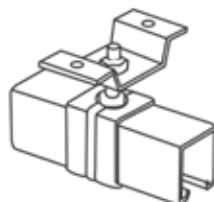


кронштейн 8577

№ кат. 219-762

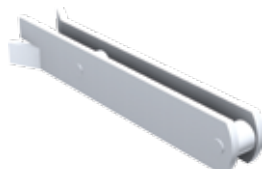


кронштейн 8574



кронштейн 8573

№ кат. 219-770

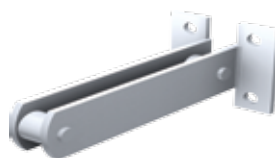


кронштейн 8575

№ кат. 219-771



кронштейн 8572



кронштейн 8576

