

**НАГРУЗКА ДВЕРНОГО ПОЛОТНА** макс. 150 кг

**НАПРАВЛЯЮЩАЯ** СТАЛЬНАЯ, ОЦИНКОВАННАЯ

**ТОЛЩИНА ДВЕРЕЙ** мин. 25 мм

**Система для промышленных раздвижных дверей, наивысшего качества.**

◆ **для применения как внутри так и снаружи складов, производственных цехов и т.д.**



Комплект фурнитуры для раздвижных дверей или ворот до 150 кг

№ кат.	описание	кол-во
<b>219-517</b>	5040GV комп. фурнитуры SPORTUB для дверей до 150кг	

Состав комплекта фурнитуры

<b>215-320</b>	0255A роликовая система со стальными роликами	2 шт.
<b>219-499</b>	0056 крепящий держатель, простой	2 шт.
<b>219-491</b>	5041 крепящая скоба	8 шт.
<b>219-402</b>	5041MC скоба соединительная	1 шт.
<b>219-495</b>	5043 кронштейн скобы	9 шт.
<b>219-498</b>	5050 заглушка направляющей	2 шт.
<b>219-501</b>	1099 проводник нижний	2 шт.
<b>219-502</b>	2091 стопор	2 шт.
<b>337-755</b>	1298 ручка	1 шт.

Направляющие стальные

№ кат.	описание	длина
<b>214-870</b>	5040/200 направляющая стальная	2000 мм
<b>214-860</b>	5040/300 направляющая стальная	3000 мм
<b>214-800</b>	5040/400 направляющая стальная	4000 мм
<b>214-801</b>	5040/500 направляющая стальная	5000 мм
<b>214-802</b>	5040/600 направляющая стальная	6000 мм

Дуга направляющей

<b>214-900</b>	5040C дуга направляющей 5040, радиус 600 мм
----------------	---

Элементы системы

<b>215-320</b>	0255A роликовая система со стальными роликами
<b>215-333</b>	0255D роликовая система с пластмассовыми роликами
<b>215-305</b>	2252 роликовая система со стальными колесами
<b>215-301</b>	2255 роликовая система со стальными колесами
<b>215-306</b>	0251A роликовая система со стальными роликами
<b>215-367</b>	0251D роликовая система с пластмассовыми роликами
<b>219-499</b>	0056 крепящий держатель, простой
<b>219-408</b>	0055 крепящий держатель, Ø12, для сварки
<b>219-500</b>	0051 крепящий держатель, двусторонний, M12
<b>219-502</b>	2091 стопор
<b>219-403</b>	1098 стопор

винты усиленные в роликах и скобах - M12

№ кат. 219-499



крепление 0056

№ кат. 219-408



крепление 0055



направляющая сталь. оцинк. 5040

№ кат. 215-305



роликовая система 2252



роликовая система 0255

№ кат. 215-301



роликовая система 2255

№ кат. 219-500



крепление 0051

№ кат. 219-403



стопор 1098

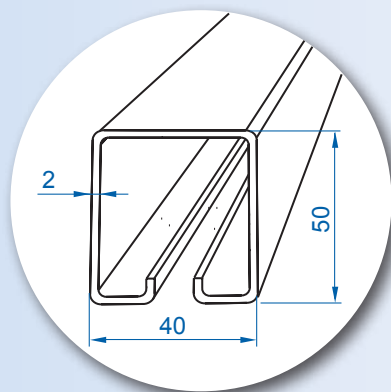
№ кат. 219-502



стопор 2091



роликовая система 0251



Расстояние между скобами макс. 70 см.

### Элементы системы, продолжение

№ кат.	описание
219-492	5041L крепящая скоба, стержень M12x104
219-491	5041 крепящая скоба, стержень M12x49
219-415	5141 крепящая скоба, крепление к стене
219-402	5041MC соединительная скоба,
219-404	5144 крепящая скоба, крепление к потолку
219-493	5041M соединительная скоба
219-552	5047 кронштейн скобы, подвешиваемый к Т-профилю
219-522	5044 кронштейн скобы, верхний
219-495	5043 кронштейн скобы
219-731	5045 кронштейн скобы, двойной, боковой, для бетонирования
219-497	5046 кронштейн скобы, двойной, боковой
219-494	5042 кронштейн скобы, для бетонирования, боковой
219-501	1099 проводник
337-750	1290 ручка врезная, 200x90мм
337-753	1290X ручка врезная, 200x90мм, из нержавеющей стали
337-755	1298 ручка, 245мм
219-498	5050 заглушка

№ кат.219-492



скоба 5041L

№ кат. 219-491



скоба 5041

№ кат. 219-415



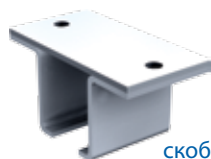
скоба 5141

№ кат. 219-402



скоба 5041MC

№ кат. 219-404



скоба 5144

№ кат. 219-493



скоба 5041M

№ кат. 219-495



кронштейн 5043

№ кат. 219-552



кронштейн 5047

№ кат. 219-522



кронштейн 5044

№ кат. 337-755



ручка 1298

№ кат. 219-731



кронштейн 5045

№ кат. 219-497



кронштейн 5046

№ кат. 219-494



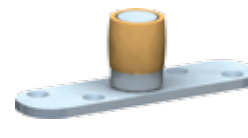
заглушка 5050

№ кат. 219-498



заглушка 5050

№ кат. 219-501



проводник 1099