

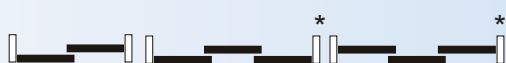
CIĘŻAR SKRZYDŁA DRZWI max. 9 kg

PROWADNICA ALUMINIOWA

GRUBOŚĆ DRZWI min. 16 mm

System do lekkich drzwi przesuwnych do szafek, pawlaczy, i niskich zabudów wnętrz.

- ◆ cichy, lekki przesuw;
- ◆ nylonowe ślizgacze;
- ◆ łatwy montaż z użyciem podstawowych narzędzi;
- ◆ mała wysokość prowadnicy.



*) z dodatkowym kompletem złączek

Zestawy z prowadnicą do 2 skrzydeł drzwi

nr kat.	opis	długość prowadnicy
211-001	zestaw AP08	800 mm
211-002	zestaw AP10	1000 mm
211-004	zestaw AP12	1200 mm
211-006	zestaw AP15	1500 mm
211-008	zestaw AP18	1800 mm

Skład zestawu

	prowadnica	2 szt.
215-007	ślizgacz górny	4 szt.
216-007	prowadnik uniwersalny	1 kpl.
321-010	stoper	1 szt.
	wkręty	1 kpl.
	instrukcja montażu	1 egz.

Komplet złączek

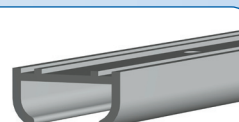
nr kat.	opis
219-003	AP01 kpl. złączek APIS na 1 skrzydło

Skład kompletu złączek

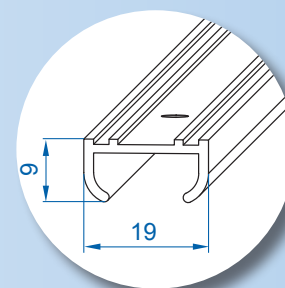
215-007	ślizgacz górny	2 szt.
216-007	prowadnik uniwersalny	1 szt.
321-010	stoper	1 szt.
	wkręty	1 kpl.
	instrukcja montażu	1 szt.

Dostępne długości prowadnic

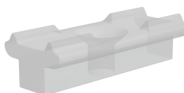
nr kat.	opis	długość
214-096	prowadnica aluminiowa	800 mm
214-097	prowadnica aluminiowa	1000 mm
214-061	prowadnica aluminiowa	1200 mm
214-062	prowadnica aluminiowa	1500 mm
214-063	prowadnica aluminiowa	1800 mm
214-060	prowadnica aluminiowa	3000 mm



prowadnica aluminiowa otworowana

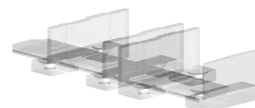


nr kat. 215-007



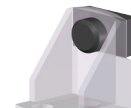
ślizgacz górny

nr kat. 216-007



prowadnik uniwersalny

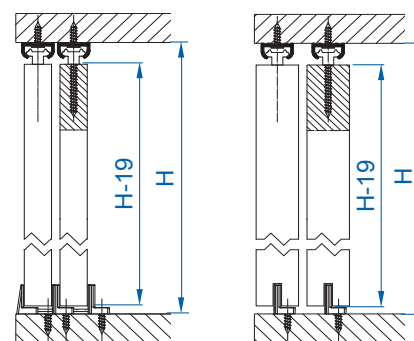
nr kat. 321-010



stoper

Rozwiązania prowadzenia dolnego

H - wysokość światła otworu



Obliczanie szerokości drzwi

$$D = \frac{L + (n-1) \cdot Z}{n}$$

- L - długość prowadnicy [mm]
- Z - nałożenie skrzydeł drzwi [mm] (zalecane 40 mm)
- D - szerokość skrzydła drzwi [mm]
- n - liczba skrzydeł drzwi

